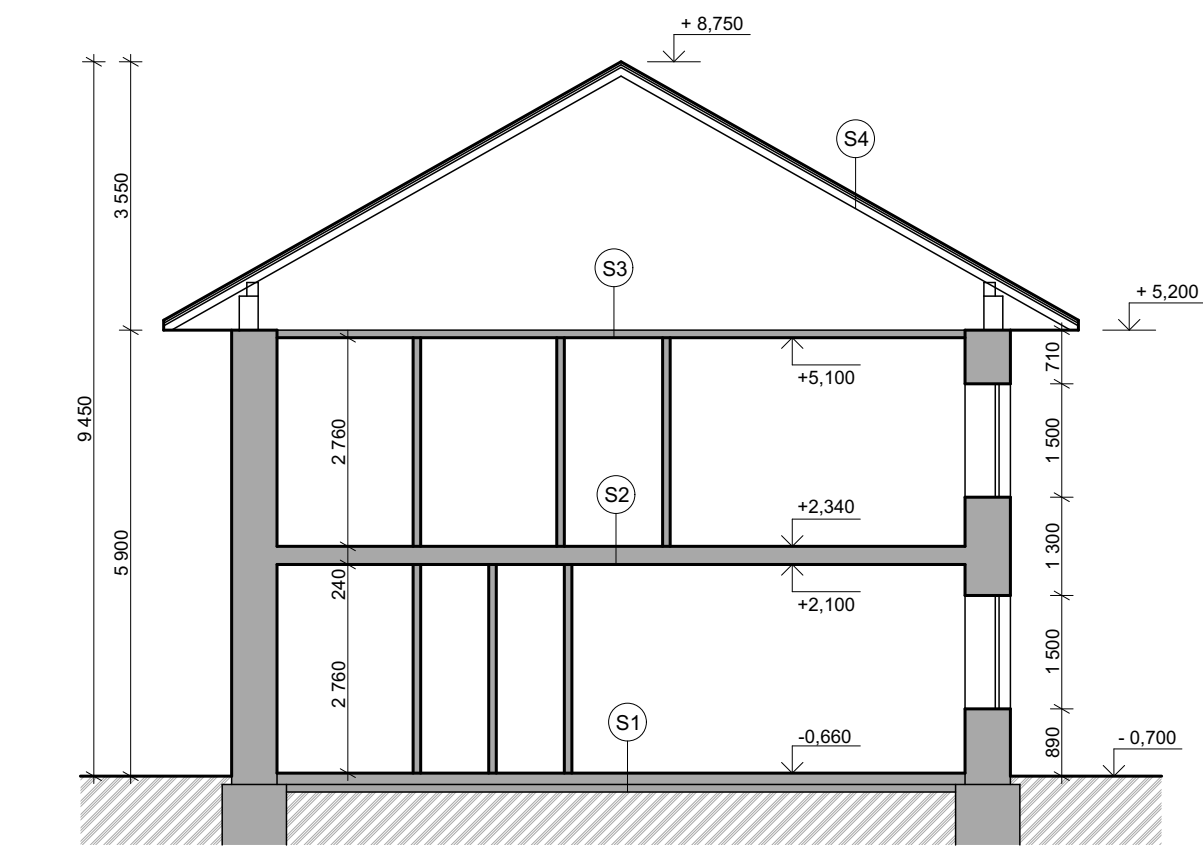


PŘÍČNÝ ŘEZ 1-1'



SKLADBA KONSTRUKCÍ

- S1

- CEMENTOVÝ POTĚR

- BETONOVÁ MAZANINA

- IZOLACE PROTI ZEMNÍ VLHKOSTI

- PODKLADNÍ BETON

20 mm

80 mm

5 mm

150 mm
- S2

- PVC/KERAMICKÁ DLAŽBA

- CEMENTOVÝ POTĚR

- BETONOVÁ MAZANINA

- STROPNÍ PANELE SPIROLL

15 mm

30 mm

250 mm
- S3

- CEMENTOVÝ POTĚR

- ŠKVÁROBETON

- ŠKVÁROVÝ NÁSYP

- ROHOŽE Z MINERÁLNÍ PLSTI

30 mm

70 mm

100 mm
- S4

- KERAMICKÁ KRYTINA

- IZOTEC - TEPELNÁ IZOLACE S OCEL. PROFILY PRO KRYTINU

- KROKVE 100/140 mm

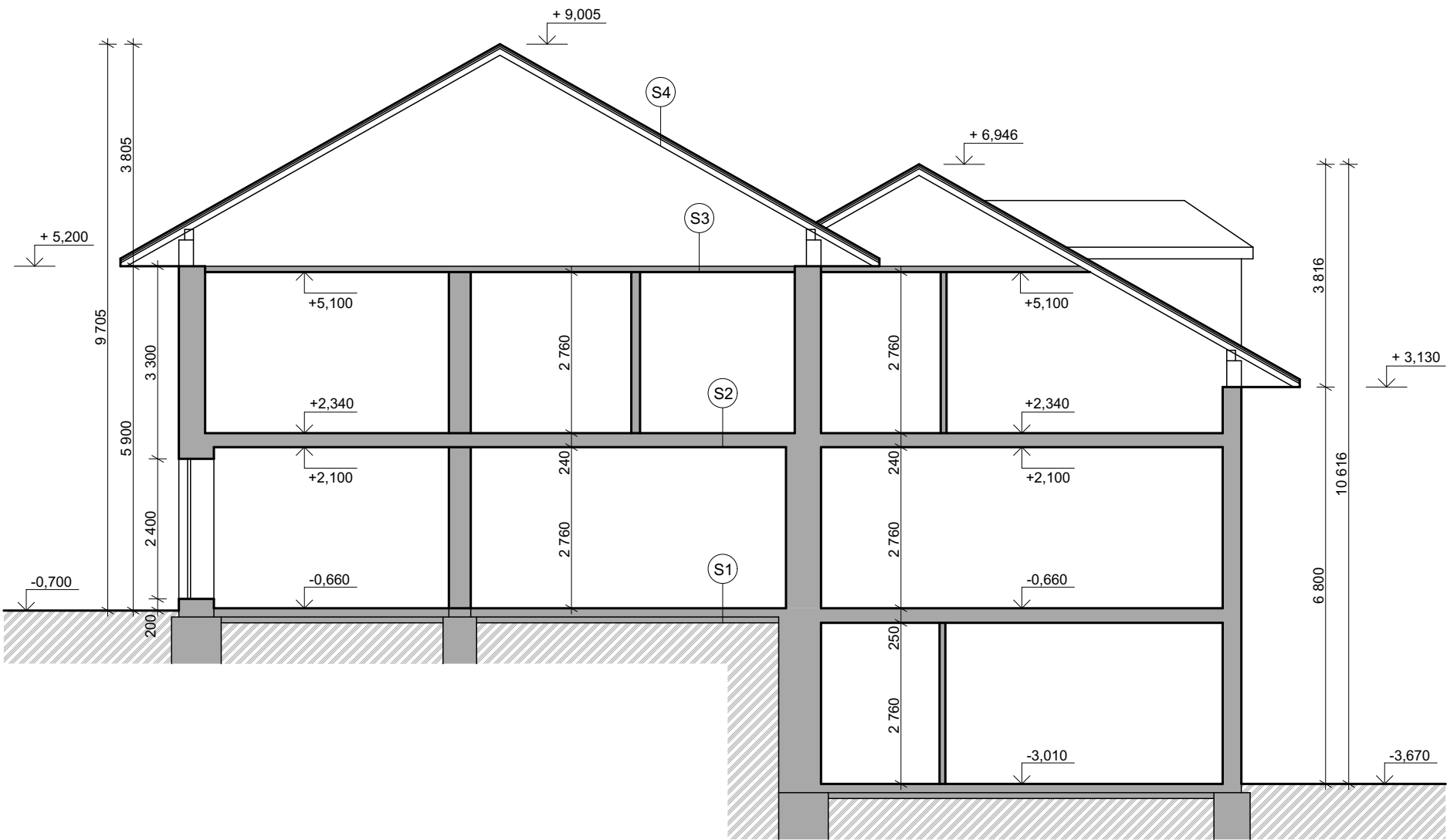
- FOLIE tl. 1 mm

- LATĚ 50/30 mm

- SÁDROKARTONOVÉ DESKY tl. 2x15 mm

8,5 mm

PŘÍČNÝ ŘEZ 2-2'



POZN.:

OBVODOVÉ STĚNY JSOU ZDĚNNÉ Z TVÁRNIC CDm NEBO Z CIHEL PLNÝCH PÁLENÝCH. VNĚJŠÍ FASÁDA JE OPATŘENA TEPELNOU IZOLACÍ Z EPS TL. 50mm.

PODLAHA NA ZEMINĚ JE PŮVODNÍ S NEDOSTATEČNOU TEPELNOU IZOLACÍ.

STŘECHA JE VALBOVÁ, TVOŘENA DŘEVĚNÝM KROVEM. STŘEŠNÍ KRYTINA JE KERAMICKÁ. SOUČÁSTÍ STŘEŠNÍ KONSTRUKCE JSOU PULTOVÉ VIKÝŘE.

<div><div>ARCH 5D</div></div>	WWW. ARCH 5D . CZ ARCHITEKTONICKÁ A PROJEKČNÍ KANCELÁŘ KOCHOVA 6016, CHOMUTOV 430 01		MĚŘÍTKO: 1:100	DATUM: 09/2022
	VYPRACOVAL: Ing.arch. Kamil Bílý	ZODP. PROJEKTANT: Ing. Vratislav Láf	INVESTOR: Středočeský kraj Krajský úřad Zborovská 11, 150 21 Praha 5	
	KÚ: KYTÍN		OBEC: KYTÍN	STAVBA: Pasportizace budov Středočeského kraje: Domov Kytín, poskytovatel sociálních služeb
	ZAKÁZKA Č.: 09/2022/PM		KRESLIL: Petra Miškovská	
FÁZE: Pasport stavby		FORMÁT: A2	VÝKRES: PŘÍČNÉ ŘEZY - OBJEKT 02	D.1.1.04